



*INNO*  
marketing



# Guaduales *del* Otún Apartamentos

*Enamórate* de vivir

# Urbanismo





Dosquebradas, Risaralda

# Apartamentos

Desde Hasta

46\* 56\*  
m<sup>2</sup>

Áreas privadas desde 41 hasta 50 m<sup>2</sup>

Formas de pago

INICIAL	10%	20%	30%	35%	40%
FINANCIADO	90%	80%	70%	65%	60%





Foto real





Foto real





Foto real





Foto real





Foto real



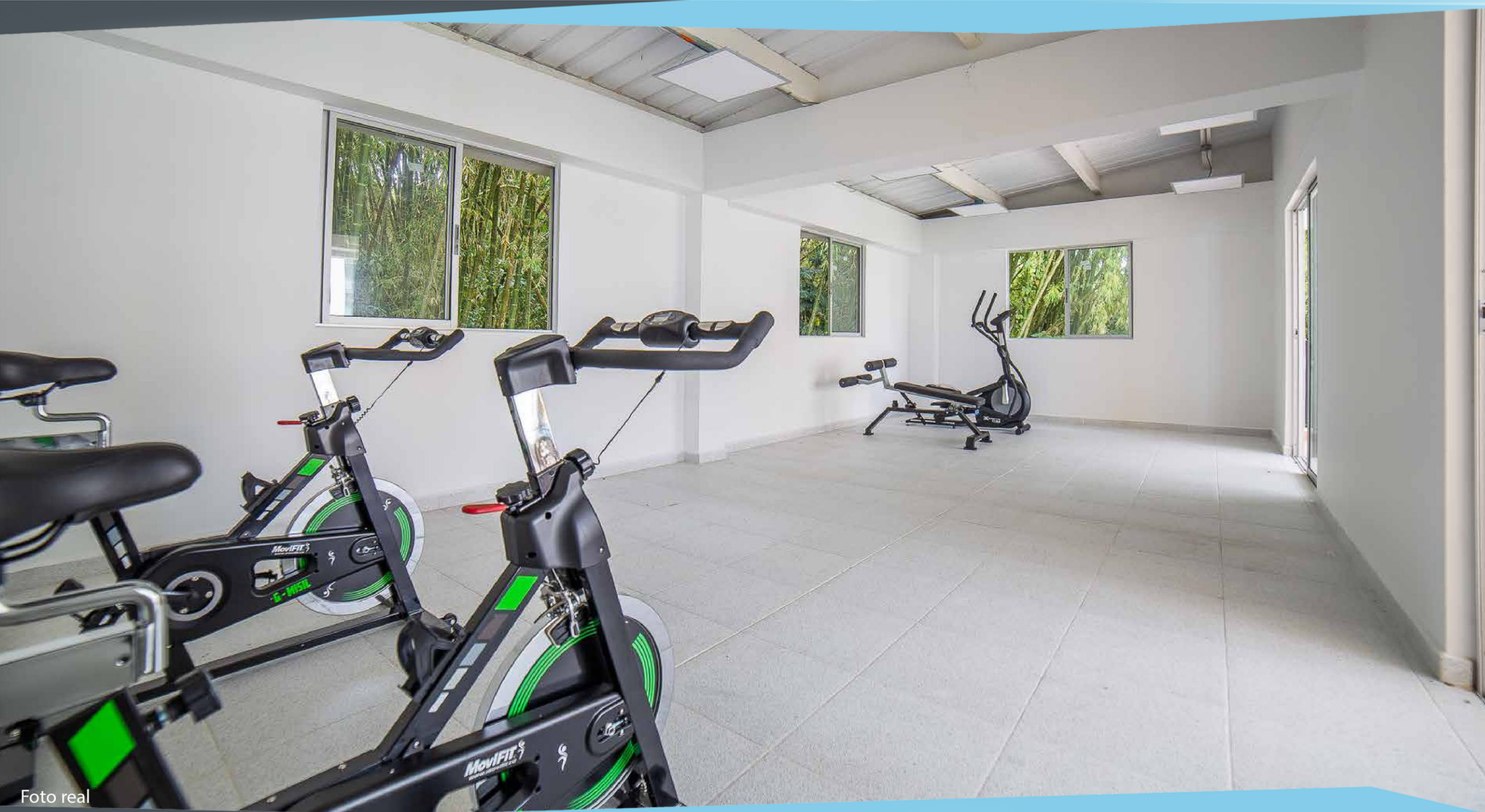


Foto real





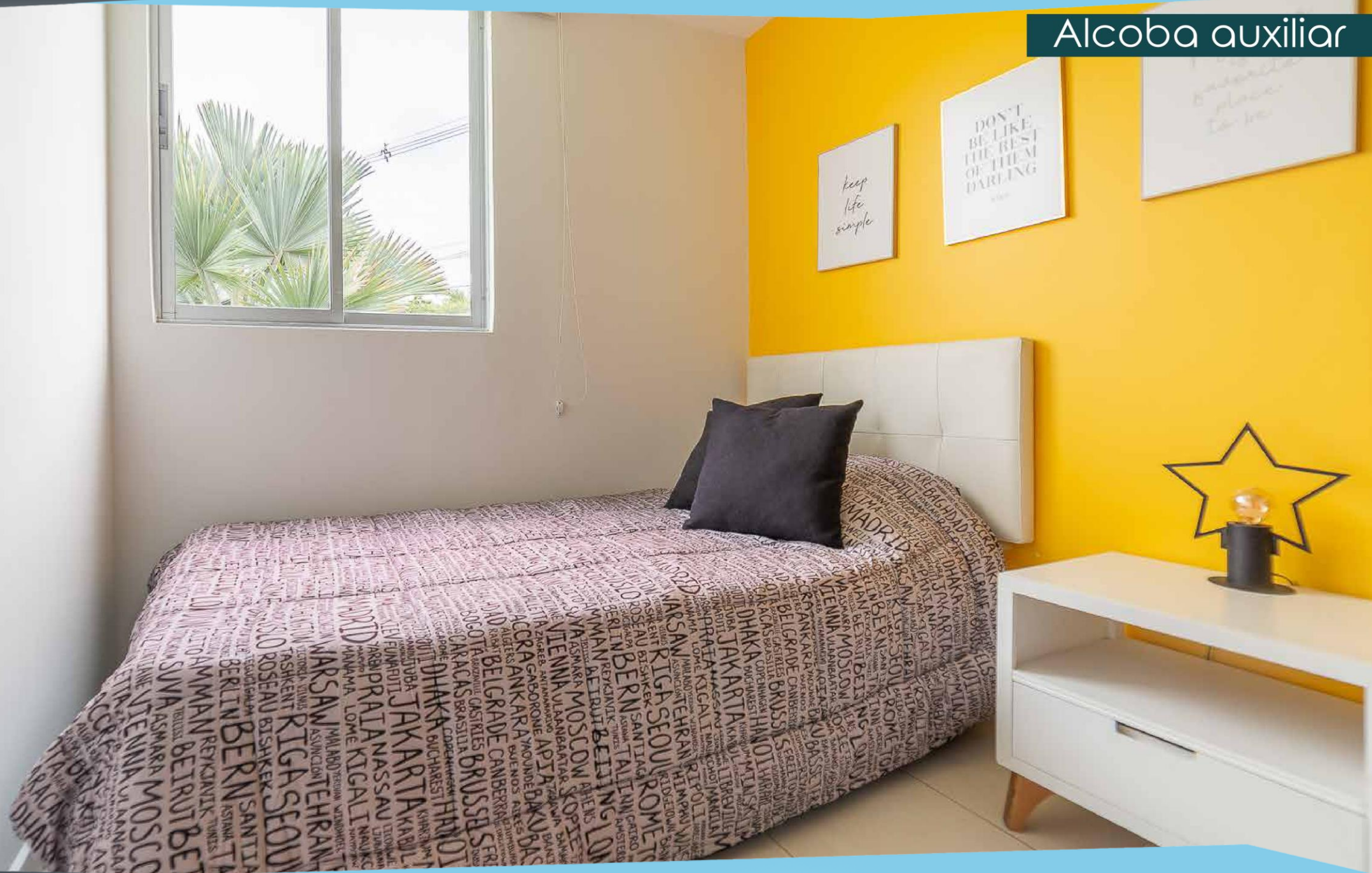
















# Enamórate de vivir

con todos los privilegios  
que tenemos para ti



Placa  
polideportiva



Piscina  
adultos y niños



Canchas en  
grama sintética



Gimnasio  
semi-dotado



Juegos infantiles



Salón social



Zonas verdes



Turco



Bbq



Local  
comercial



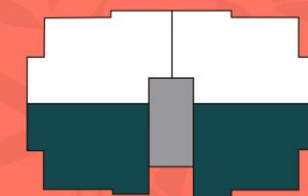
# Planta típica





# Áreas construidas

46,53 m<sup>2</sup>  
Área privada: 40,79 m<sup>2</sup>



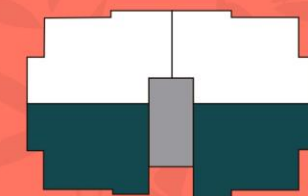
Localización





Áreas construidas

49,24 m<sup>2</sup>  
Área privada: 43,50 m<sup>2</sup>



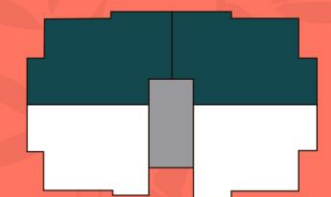
Localización





Áreas construidas

53,99 m<sup>2</sup>  
Área privada: 47,89 m<sup>2</sup>



Localización

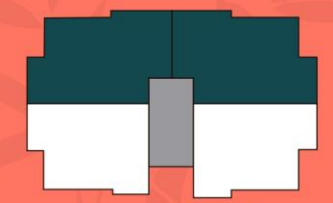




Áreas construidas

53,99 m<sup>2</sup>  
Área privada: 47,89 m<sup>2</sup>

DISEÑO FLEXIBLE



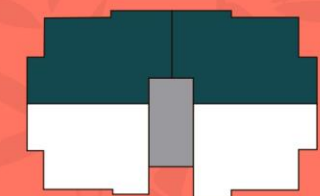
Localización





Áreas construidas

56,59 m<sup>2</sup>  
Área privada: 50,49 m<sup>2</sup>



Localización



**Dosquebradas**

**Simón Bolívar**

**Vía La Popa**

**RÍO OTÚN**

● Porci Carnes

● Supermercado ARA

● C.C. La POPA

**CII 9**

● El Japón

**CII 8**

● Planta Frisby

● Supermercado ARA

● Estación de Policía Frailes

● **Barrio Frailes**

● Viaducto Cesar Gaviria Trujillo

**Guaduales**  
**del Otún**  
Apartamentos





*mimo*  
marketing